



wohnoase schörfling

...
wohnen am attersee

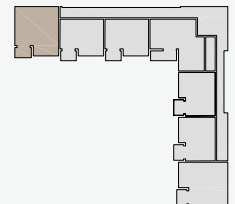
west-flügel

top 10 / 1.OG



top 10

zimmer	4
wohnfläche	93.51 m ²
loggia	8.26 m ²
garten	121.43 m ²
keller	2.71 m ²



die einrichtung und möblierung ist nur symbolisch dargestellt und nicht im kaufpreis enthalten.
die flächenangaben sind gerundet.