



Wohnoase Schörfling

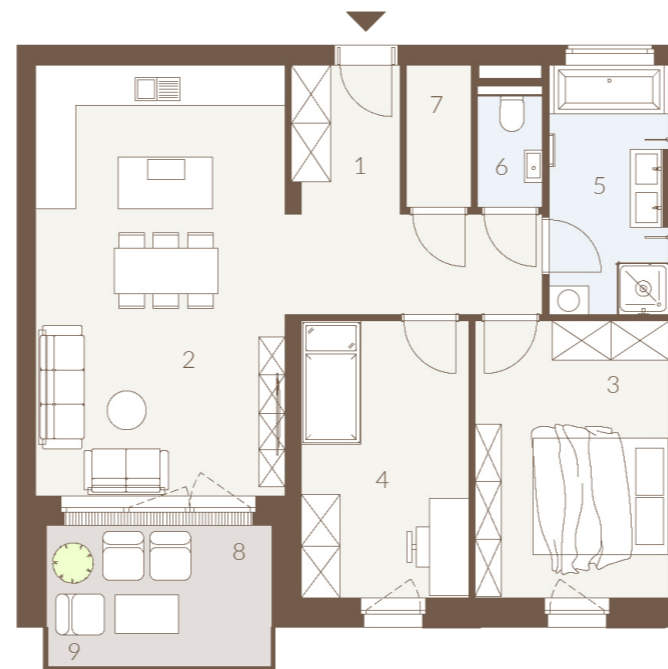
...

Wohnen am Attersee

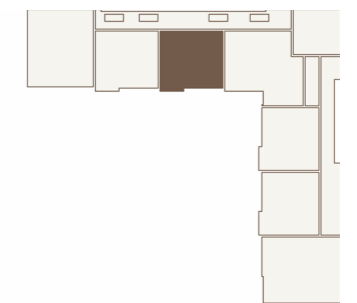
Top 15 / 2.OG

| | |
|-----------------------|----------------------------|
| WOHNNUTZFLÄCHE | 70.85 m² |
| KELLERABTEIL | 2.71 m² |
| FREIFLÄCHE | 7.66 m² |

| | | |
|---|-------------------------|----------------------|
| 1 | Diele | 9.60 m ² |
| 2 | Wohnen / Essen / Kochen | 26.40 m ² |
| 3 | Schlafzimmer | 12.77 m ² |
| 4 | Zimmer | 11.02 m ² |
| 5 | Bad | 7.20 m ² |
| 6 | WC | 1.62 m ² |
| 7 | Abstellraum | 2.24 m ² |
| 8 | Loggia | 5.48 m ² |
| 9 | Terrasse | 2.18 m ² |



ost-flügel



Unverbindliche Grundrissinformationen. Druck- und Satzfehler, sowie Irrtümer und Änderungen vorbehalten. Für gelieferte Qualitäten ist ausschließlich die Bau- und Ausstattungsbeschreibung verbindlich. Die dargestellte Möblierung - ausgenommen Dusche, Badewanne, Waschtisch und WC - ist nicht Bestandteil des Lieferumfanges und dient nur als Einrichtungsvorschlag. Alle Quadratmeterangaben sind nach Rohbaumaßen berechnet und berücksichtigen keine Wandbeläge wie beispielsweise Fliesen und Verputz. Änderungen in der Ausführung vorbehalten.