



# Wohnoase Schörfling

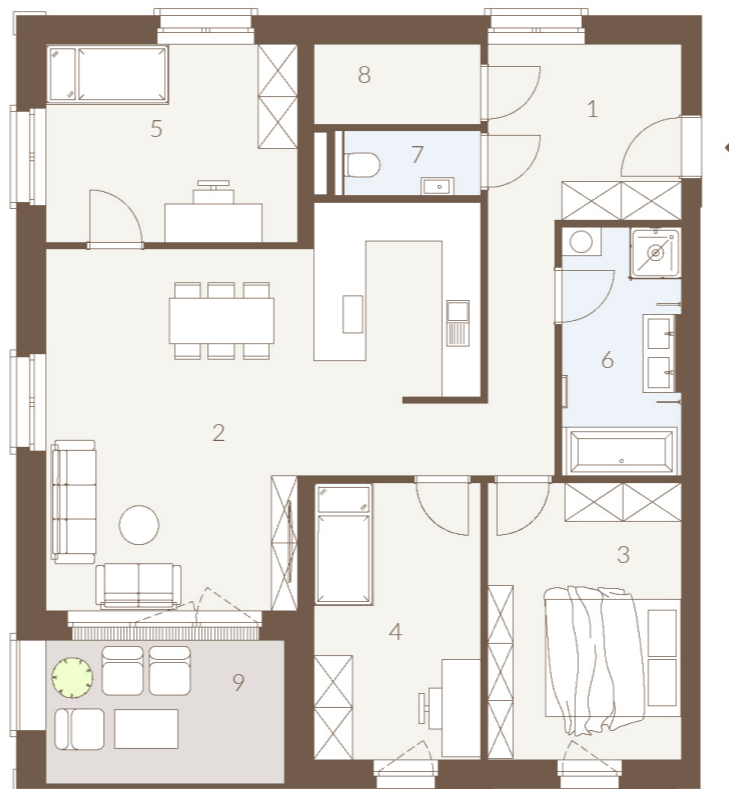
...

Wohnen am Attersee

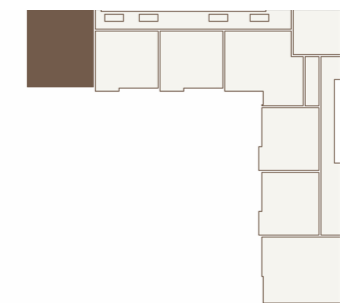
## Top 17 / 2.OG

<b>WOHNNUTZFLÄCHE</b>	<b>93.44 m<sup>2</sup></b>
<b>KELLERABTEIL</b>	<b>2.71 m<sup>2</sup></b>
<b>FREIFLÄCHE</b>	<b>8.26 m<sup>2</sup></b>

1	Diele	13.55 m <sup>2</sup>
2	Wohnen / Essen / Kochen	31.94 m <sup>2</sup>
3	Schlafzimmer	12.77 m <sup>2</sup>
4	Zimmer 1	11.02 m <sup>2</sup>
5	Zimmer 2	11.84 m <sup>2</sup>
6	Bad	7.10 m <sup>2</sup>
7	WC	2.04 m <sup>2</sup>
8	Abstellraum	3.18 m <sup>2</sup>
9	Loggia	8.26 m <sup>2</sup>



ost-flügel



Unverbindliche Grundrissinformationen. Druck- und Satzfehler, sowie Irrtümer und Änderungen vorbehalten. Für gelieferte Qualitäten ist ausschließlich die Bau- und Ausstattungsbeschreibung verbindlich. Die dargestellte Möblierung - ausgenommen Dusche, Badewanne, Waschtisch und WC - ist nicht Bestandteil des Lieferumfangs und dient nur als Einrichtungsvorschlag. Alle Quadratmeterangaben sind nach Rohbaumaßen berechnet und berücksichtigen keine Wandbeläge wie beispielsweise Fliesen und Verputz. Änderungen in der Ausführung vorbehalten.