



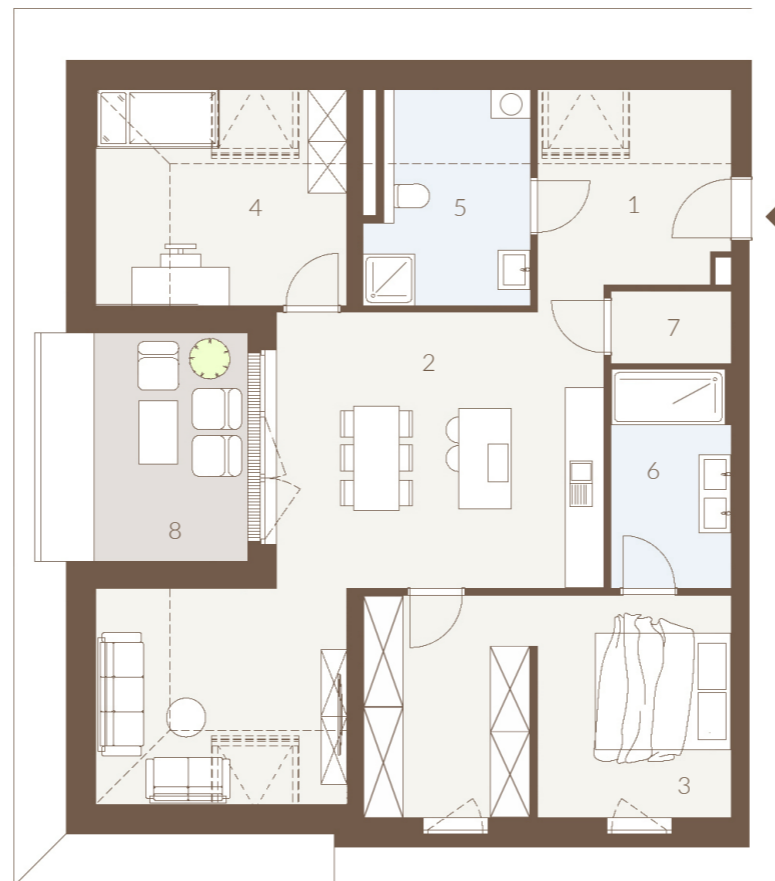
# Wohnoase Schörfling

...  
Wohnen am Attersee

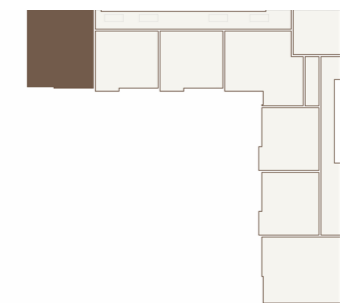
## Top 24 / 3.OG

<b>WOHNNUTZFLÄCHE</b>	<b>91.81 m<sup>2</sup></b>
<b>KELLERABTEIL</b>	<b>2.95 m<sup>2</sup></b>
<b>FREIFLÄCHE</b>	<b>8.51 m<sup>2</sup></b>

1	Diele	9.00 m <sup>2</sup>
2	Wohnen / Essen / Kochen	35.16 m <sup>2</sup>
3	Schlafzimmer	19.22 m <sup>2</sup>
4	Zimmer	12.93 m <sup>2</sup>
5	Bad / WC	7.55 m <sup>2</sup>
6	Bad	5.97 m <sup>2</sup>
7	Abstellraum	1.98 m <sup>2</sup>
8	Loggia	8.51 m <sup>2</sup>



ost-flügel



Unverbindliche Grundrissinformationen. Druck- und Satzfehler, sowie Irrtümer und Änderungen vorbehalten. Für gelieferte Qualitäten ist ausschließlich die Bau- und Ausstattungsbeschreibung verbindlich. Die dargestellte Möblierung - ausgenommen Dusche, Badewanne, Waschtisch und WC - ist nicht Bestandteil des Lieferumfanges und dient nur als Einrichtungsvorschlag. Alle Quadratmeterangaben sind nach Rohbaumaßen berechnet und berücksichtigen keine Wandbeläge wie beispielsweise Fliesen und Verputz. Änderungen in der Ausführung vorbehalten.