



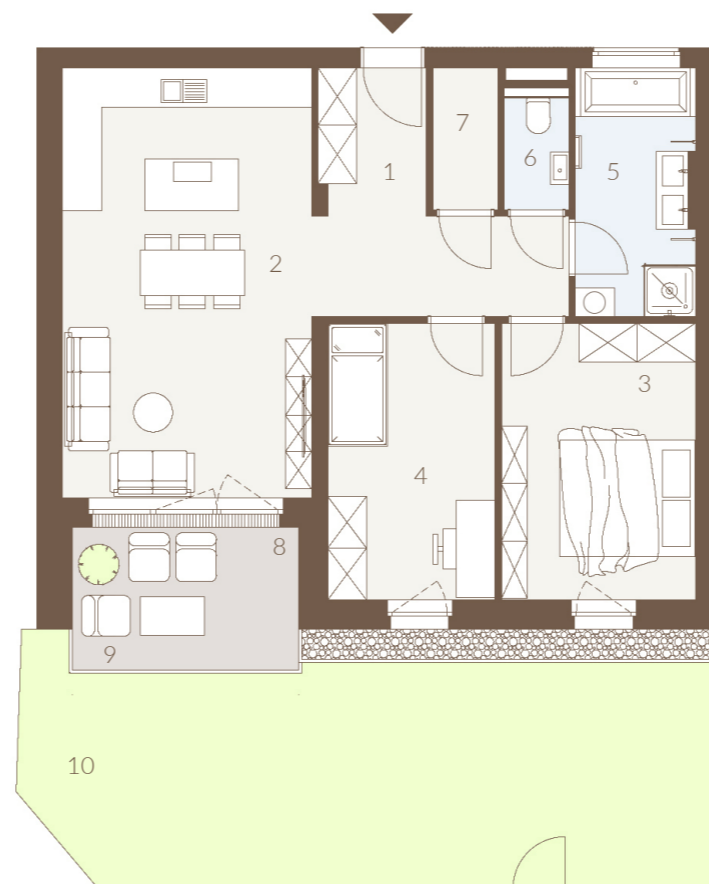
# Wohnoase Schörfling

...  
Wohnen am Attersee

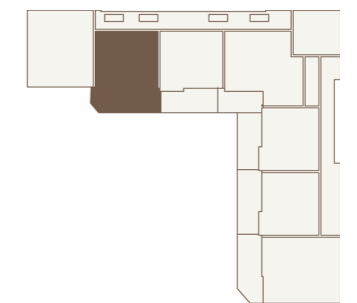
## Top 3 / EG

<b>WOHNNUTZFLÄCHE</b>	<b>70.10 m<sup>2</sup></b>
<b>KELLERABTEIL</b>	<b>2.71 m<sup>2</sup></b>
<b>FREIFLÄCHE</b>	<b>7.66 m<sup>2</sup></b>

1	Diele	9.52 m <sup>2</sup>
2	Wohnen / Essen / Kochen	25.87 m <sup>2</sup>
3	Schlafzimmer	12.77 m <sup>2</sup>
4	Zimmer	11.02 m <sup>2</sup>
5	Bad	7.11 m <sup>2</sup>
6	WC	1.62 m <sup>2</sup>
7	Abstellraum	2.19 m <sup>2</sup>
8	Loggia	5.48 m <sup>2</sup>
9	Terrasse	2.18 m <sup>2</sup>
10	Garten	40.45 m <sup>2</sup>



ost-flügel



Unverbindliche Grundrissinformationen. Druck- und Satzfehler, sowie Irrtümer und Änderungen vorbehalten. Für gelieferte Qualitäten ist ausschließlich die Bau- und Ausstattungsbeschreibung verbindlich. Die dargestellte Möblierung - ausgenommen Dusche, Badewanne, Waschtisch und WC - ist nicht Bestandteil des Lieferumfangs und dient nur als Einrichtungsvorschlag. Alle Quadratmeterangaben sind nach Rohbaumaßen berechnet und berücksichtigen keine Wandbeläge wie beispielsweise Fliesen und Verputz. Änderungen in der Ausführung vorbehalten.